

# 楽しいお薬の話？

平成29年11月25日(土)

会津西病院 薬剤科

小室 幹男

1

## 本日の予定

- 薬が効くまで
- 薬の種類について
- 薬の保管方法
- …など その他！

2

## 薬の上手な保管方法は？

- 1～30℃の温度で、日光や過剰な湿気を避けて下さい。
- 外箱や説明書は使用し終わるまで保管する。
- 他の容器に移し変えない
- 子供の手の届かない所に置く
- 年に一度は薬箱を整理する。
- 薬以外の物とは区別して保管する。

## お薬手帳とは

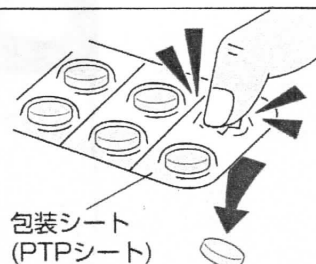
お薬手帳とは、薬の服用履歴や、既往症、アレルギーなど、医療関係者に必要な情報を記載する手帳である。

(本人が何か記載して良いのです！)

医師・歯科医師や薬剤師が、患者がどのような薬をどのくらいの期間使っているのかを確認するために使用する。複数の病院を使う患者の薬物相互作用(飲み合わせ)の管理にも用いられる。

# おくすりを服用される皆様へ

おくすりは、包装シートから  
取り出してお飲みください。

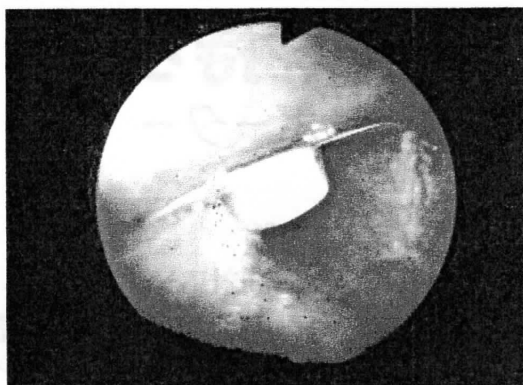


## ●包装シートの誤飲の事例が増えています!

最近、包装シートのまま誤ってくすりといっしょに飲み込んでしまう例が増えています。1970年から25年間で報告されているだけでも件数は635件です。

## ●誤って飲み込んでしまうと重大な傷害に!

包装シートが、食道や胃などに突き刺さって、穴をあけるなど、重大な傷害を招くことがあることをご存じですか。



◀食道にななめに突き刺さった  
包装シート(内視鏡写真)

## ●誤飲の原因は

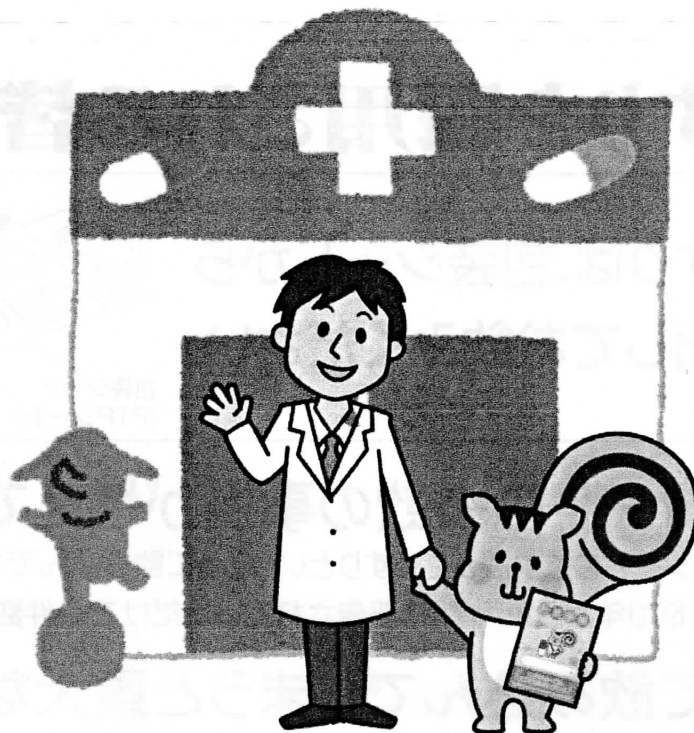
### “ついうっかり”

年齢に関係なく、“外出時にあわてて服用した”  
“会話をしながら服用した”“テレビを見ながら服用した”  
“暗い所で服用した”など、ついうっかり飲み込むことが多いようです。



## ●うっかり誤飲を避けるためには、 1錠ずつ小さく切り離さないで!

包装シートは1錠ずつ小さく切り離さないで、そのつど、おくすりだけを取り出して服用してください。誤飲防止のため、タテの分割線を廃止した包装シートに変更いたしております。



## あなたが選ぶ あなたの薬剤師・薬局 かかりつけ薬剤師・薬局を持ちましょう

— 薬剤師はあなたの健康サポーター —

### あなたの健康をサポート

- 重複投与や相互作用をチェックし、健康被害の未然防止を図ります。
- 調剤された薬や購入した薬を継続的に記録（薬歴）・管理します。
- きめ細かな服薬指導ができます。
- 医師・看護師・ケアマネジャーなどと連携して、在宅での薬の管理・服薬指導を行います。

かかりつけ  
薬局の  
メリット

### お薬の相談

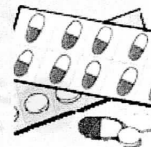
— 24時間対応します —

開局時間以外でも、薬の副作用や飲み間違い、服用のタイミングなどに関し、随時電話相談を受付けます。



### お薬の服用管理をサポート

薬の飲み残しや飲み忘れがあれば、薬局へお持ちください。  
薬剤師が整理します。



あなたが選んだ薬剤師・薬局が薬の情報を管理することで、  
より安全・安心に薬物治療を受けることができます。